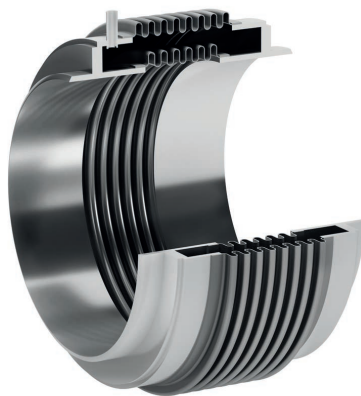


КОМПЕНСАТОР В КОЖУХЕ

МЈА серия

Компенсаторы в кожухе используются в ряде особых случаев, например, когда обычная изоляция недостаточна и когда основная жидкость должна поддерживаться при фиксированной температуре или просто по соображениям безопасности.

Эта модель включает в себя использование двух сильфонов, один внутри и один снаружи.



МЈА

Эта модель включает в себя использование двух сильфонов, один внутри и один снаружи.

Особенности

| Тип | Серия | | | | | | |
|---------------------------|---------|---------------------|---|-----------|---|--|--|
| В кожухе | МЈА | | | | | | |
| Ограничение давления тяги | | Смещения | | Материалы | | | |
| ✘ | Осевое | | ✓ | | | Размеры от DN-50 up to DN-10000 | |
| | Боковое | Единичная плоскость | ✓ | | Аустенитная нерж.сталь 304, 321, 316, 316L, 310, 309... | Однослойная или многослойная конструкция | |
| | | Многоплоскостный | ✓ | | Никелевый сплав, инконель, инколой, хастеллой... | | |
| | Угловое | Единичная плоскость | ✓ | | Углеродистая сталь P265GH, 16Mo3, 13 CrMo 44... | Один или более витков | |
| | | Многоплоскостный | ✓ | | | | |

Примеры

